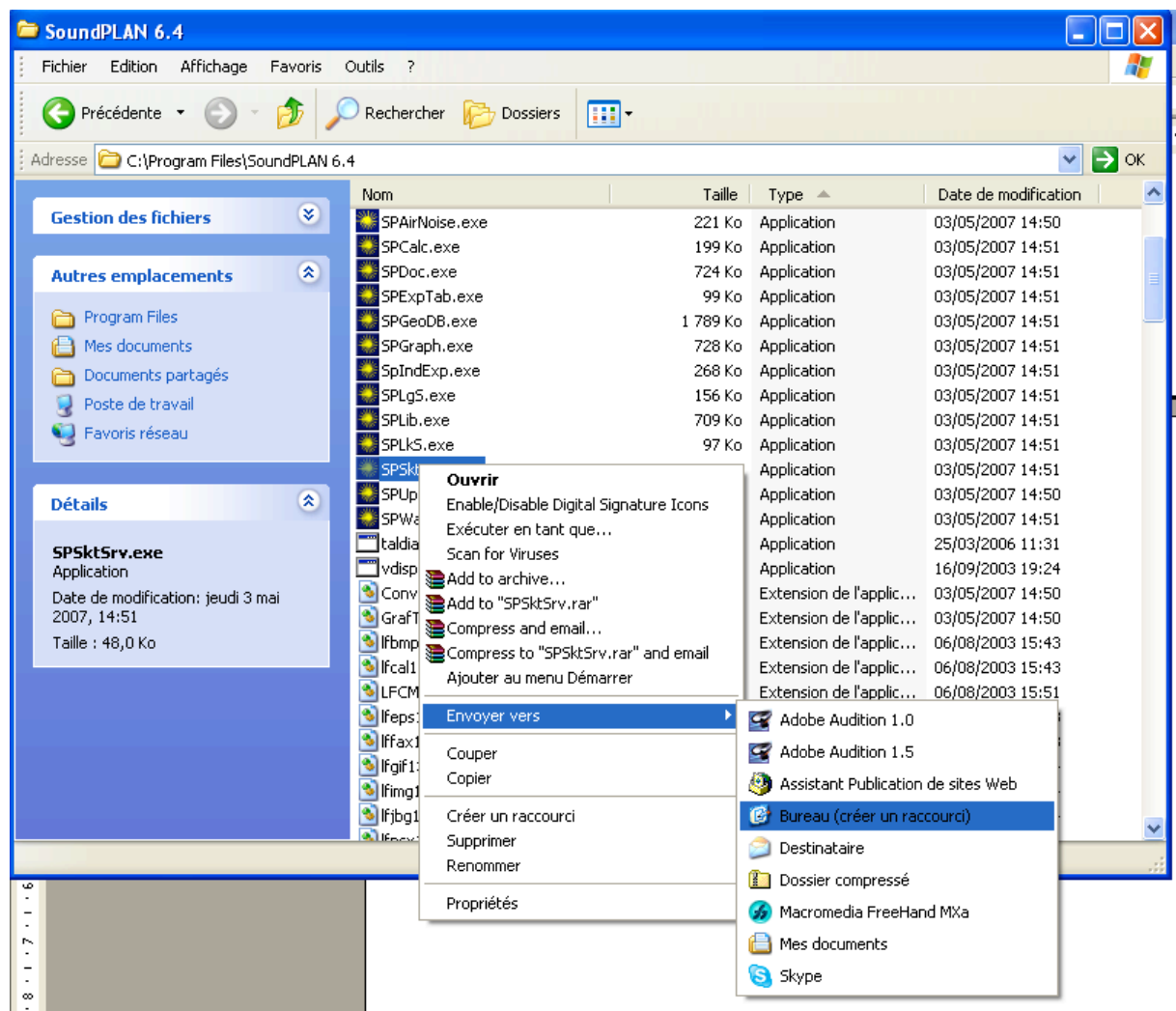


NOTE D'APPLICATION SoundPLAN : Calcul Distribué

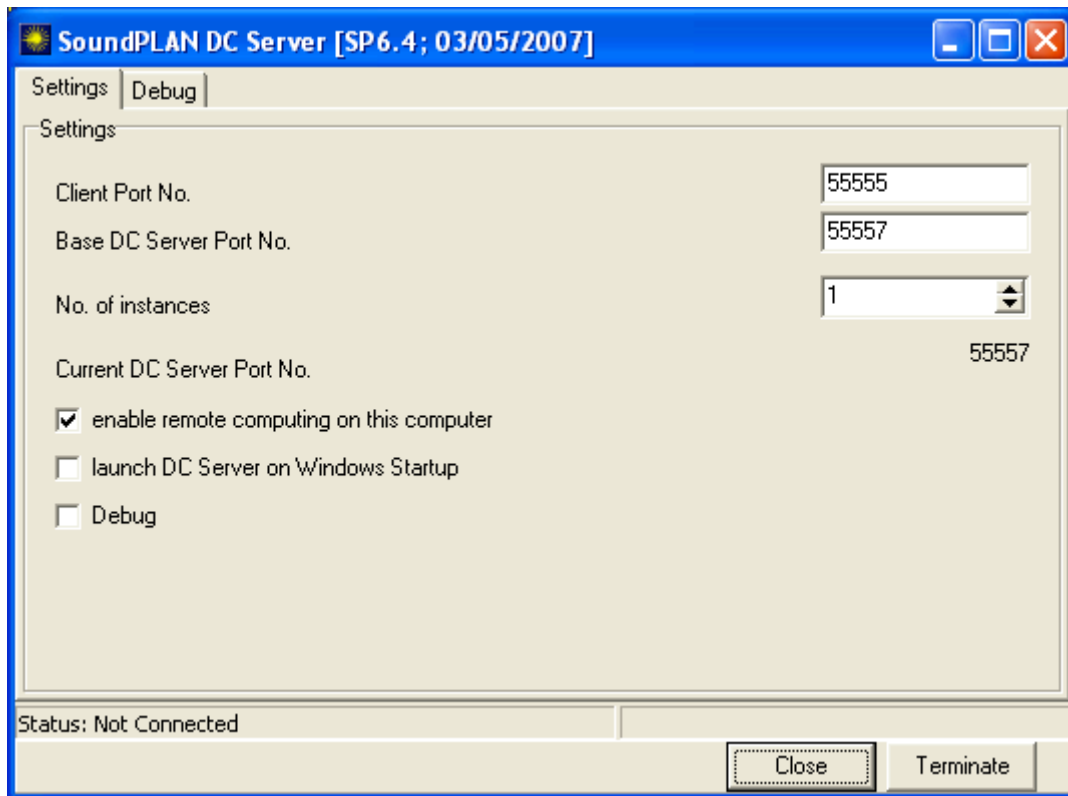
Principe : SoundPLAN peut mettre à contribution la puissance de calcul d'un ensemble de PCs montés en réseau TCP/IP afin d'accélérer un calcul gourmand en ressources. Le principe est celui d'une application client-serveurs. Une application nommée SoundPLAN Socket Server est lancée sur chacun des PCs mis à contribution. L'application cliente, SoundPLAN en version monoposte ou multiposte, dotée du module Calcul Distribué (Distributed Computing), fait appel aux ressources des PCs serveurs via le réseau.

Étapes :

1. Installer SoundPLAN sur tous les postes en réseau que vous souhaitez faire participer à un calcul distribué. Vous pouvez installer SoundPLAN en version commerciale (avec une clé de protection physique) OU en version démo.
2. Toutes les versions installées doivent être à jour de manière identique.
3. Vous avez intérêt à créer un raccourci pour appeler SoundPLAN Socket Server, nom de code : SPSktSrv.exe sur tous les PCs



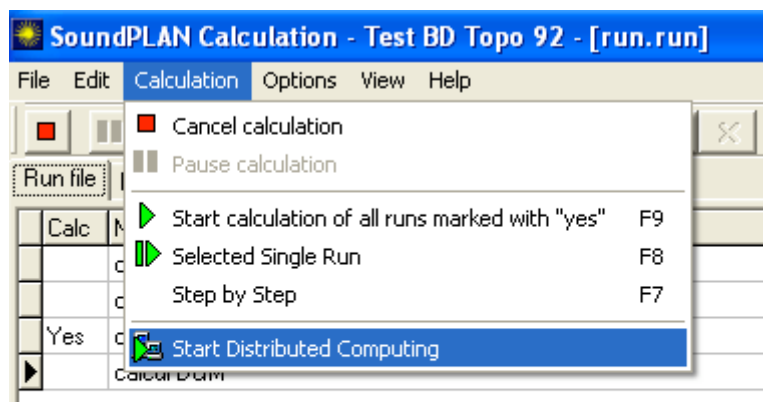
4. Lancez l'application SPSktSrv.exe sur les PCs qui vont fournir de la puissance de calcul, vous obtenez la boîte suivante :




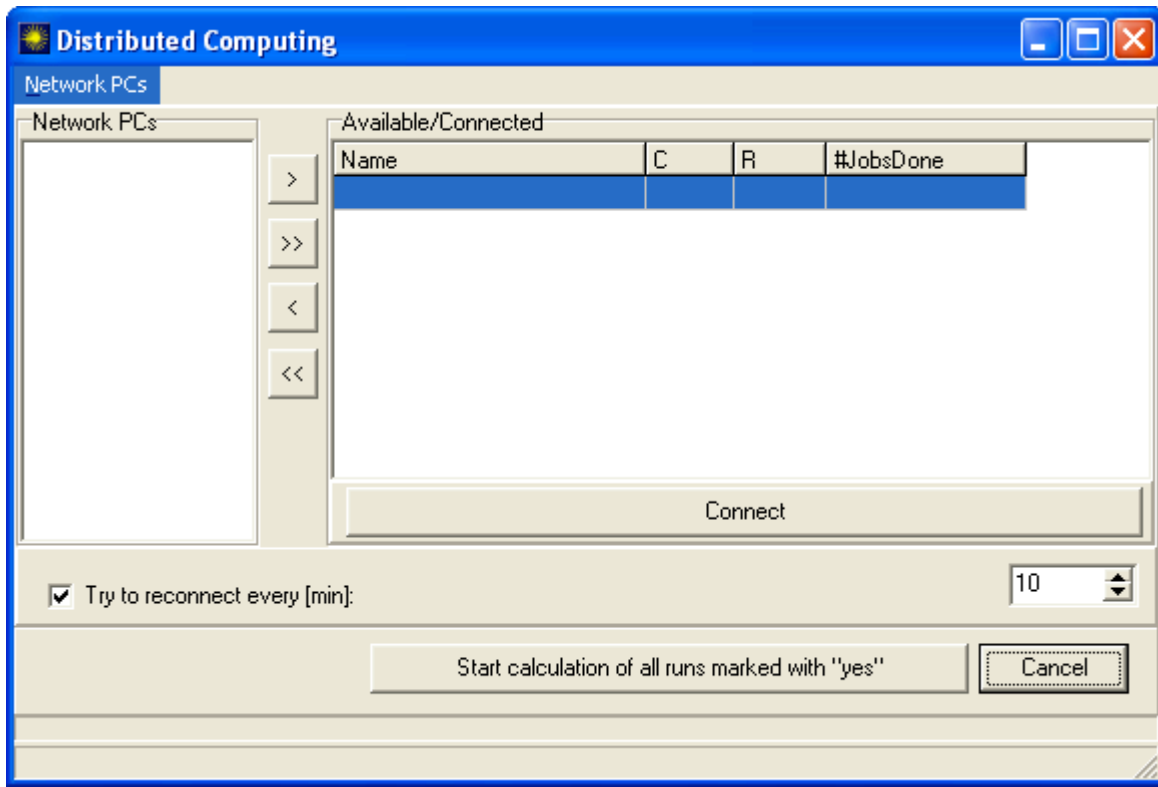
Laissez les paramètres cochés par défaut, en particulier les numéros de port. Vous pouvez fermer la fenêtre par le bouton Fermer (Close). En fait, la fenêtre est réduite et une icône apparaît dans la barre des tâches



5. Lancez SoundPLAN sur le PC principal. Au moment de lancer un calcul, dans le module Calcul (Calculation), dans le Menu Calcul (Calculation), appelez Calcul Distribué (Distributed Computing)

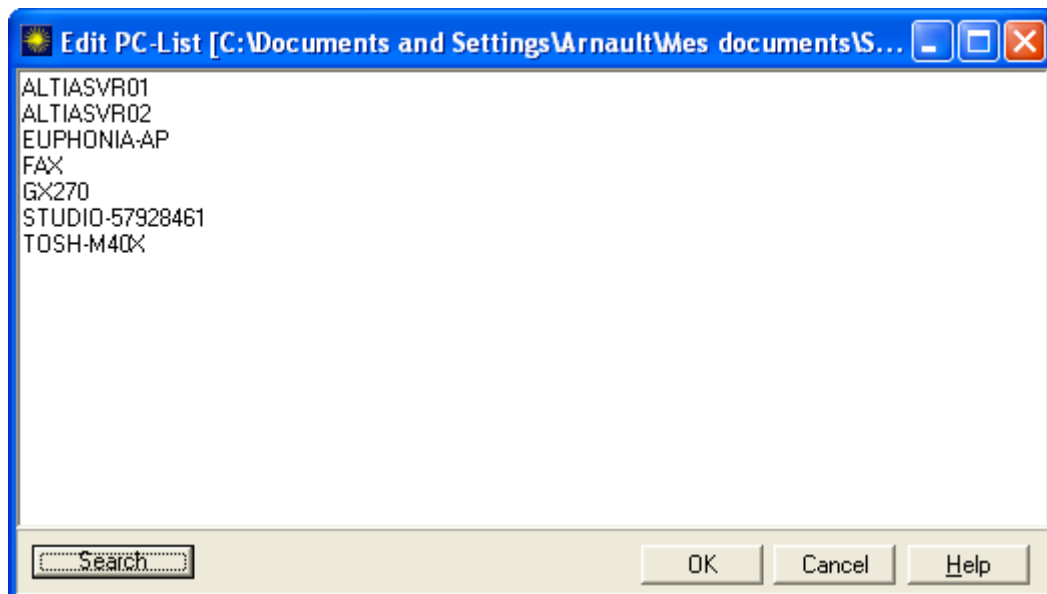


ou cliquez sur le bouton symbole de calcul distribué , vous avez toutes les chances d'obtenir la fenêtre suivante :



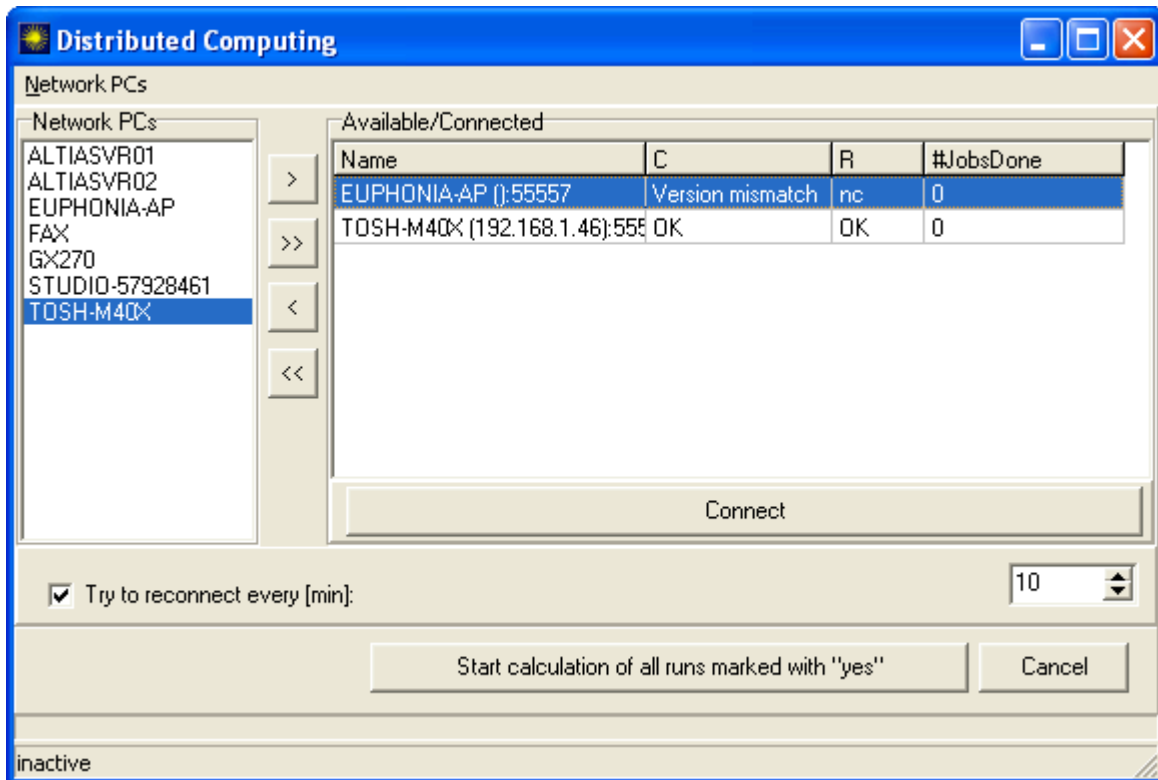
dans laquelle n'apparaît aucun PC du réseau

6. Cliquez alors sur le menu Réseau (Network PCs) et choisissez Editer (Edit), la fenêtre suivante apparaît, dans laquelle vous cliquez sur Rechercher (Search). Apparaissent alors les PCs vus sur le réseau



quittez par OK

7. Basculez les noms des PCs que vous voulez charger d'une partie du calcul dans la partie droite de la fenêtre



une fois leur version de SoundPLAN mise à jour, les PCs sont utilisables (colonnes C et R : OK)

8. N'oubliez pas de faire figurer dans la liste des PCs supportant le calcul le PC portant l'application Cliente, c'est-à-dire le PC sur lequel vous lancez le calcul, après avoir lancé sur lui aussi le SPSktSrv.exe...
9. Lancez le calcul